

# Sklo jako zdroj p?irozeného denního sv?tla a pohody



Pus?te dovnit? více sv?tla s ?ešenými od spole?nosti Saint-Gobain

# Sklo jako zdroj p?irozeného denního sv?tla a pohody

**Zasklení pro p?irozené denní sv?tlo** od spole?nosti Saint-Gobain umož?uje pr?nik p?irozeného sv?tla do našich obytných i pracovních prostor?. To je nejen **prosp?šné pro zdraví**, ale p?ispívá to také k **úspo?e náklad? na um?lé osv?tlení**. Navíc p?i použití pr?svitného (translucentního) skla se da?í najít optimální rovnováhu mezi p?irozeným sv?tlem a soukromím.

Až 90 % našeho ?asu trávíme v interiérech. Mnoho v?deckých ?lánk? hovo?í o prosp?šnosti p?irozeného denního sv?tla v budovách i p?i výhledech z budov na okolní sv?t. Tyto studie potvrzují, že p?irozené denní sv?tlo má pozitivní vliv na naši náladu, produktivitu, ale i t?eba kvalitu spánku.

# Čím vyšší je propustnost světla zasklením, tím menší je potřeba umělého osvětlení

**Optimální prosvětlení prostor**, [transparentnost](#), hra barev nebo také intimní prostředí tvořené stíny - to vše doprovází a usnadňuje provádění rozmanitých aktivit, které charakterizují náš každodenní život.

Díky své průhlednosti má [zasklení pro přirozené denní světlo](#) unikátní schopnost přinést denní světlo do budov a nabídnout **vizuální spojení s venkovním světlem**. Plní tak celou řadu funkcí, jako žádný jiný stavební materiál. Hovořit můžeme bezesporu o následujících přímých výhodách pro uživatele budov:

- Zlepšení komfortu a fyzické / duševní pohody
- Vyšší vizuální kvalita vnitřních prostor a zhodnocení investic do budov
- Vyšší míra soustředění, produktivity i schopnosti se učit

Dopřejte si pocity štěstí a duševní i fyzické pohody s naším [zasklením pro přirozené denní světlo](#).



# Pusťte dovnitř více světla s řešenými od společnosti Saint-Gobain

**Několik rad a doporučení** týkající se praktického využití zasklení pro přirozené denní světlo od společnosti Saint-Gobain:

- tento **typ zasklení je vhodný** například pro otevřené plochy a místa, kde během dne trávíme 80 % našeho času, jako například kuchyň, jídelna či recepce
- využít ho lze také k vytvoření dobře osvětleného místa v dětském pokoji k podpoře rozvoje dětí. Od dětských her až po učení, čtení nebo dělání domácích úkolů - tam všude je přirozené světlo **důležité k psychomotorickému rozvoji dítěte**
- při navrhování domů nebo budov je třeba myslet na to, že ve všech obytných částech by měl být **přístup k otevíratelným oknům**
- zohlednit je také třeba bezprostřední venkovní okolí (blízké budovy, vegetace, příroda). Například 10 m vysoký objekt, který se bude nacházet 15 metrů od fasády, **může snížit množství** přirozeného denního v místě vzdáleném 5 metrů od místnosti až o 40 %
- kdykoliv je to možné, **zajistěte přirozené osvětlení** z více než jednoho směru. Provedení otvoru na dvou protilehlých stranách místnosti vyváží míru osvětlení a zjevné stíny. Tímto způsobem lze prosvětlit i větší otevřené plochy
- **nezapomínejte, že balkóny nebo přístřešky** přirozené světlo zadržují. Je proto žádoucí kompenzovat nedostatek světla použitím větších zasklených ploch nebo navržením dalších otvorů
- toto zasklení lze využít k **prosvětlení nejvyššího patra** přímo pod střešou či k vytvoření světlíků. V závislosti na ploše zvládnou světlíky zajistit 2-3x více přirozeného světla, než například skleněné fasády. Provedením otvorů ve střeše získávají podkrovní prostory větší dynamiku a lze je pak optimálněji využívat
- je vhodné také k **přivedení přirozeného světla** do suterénu z obvodového pláště budov.



Provedení otvorů v plášti budov, i těch nejmenších, **zlepšuje orientaci** a zajišťuje bezpečný přístup do suterénu.

Chcete-li dostat přirozené světlo i do těch částí budov, ve kterých je vyžadováno soukromí, můžete využít **translucdní sklo**, které nabídne optimální rovnováhu mezi dostatečným množstvím světla a soukromím.

Vyberte si z **široké nabídky skel** to pravé a využijte všech výhod, které přirozené denní světlo nabízí!

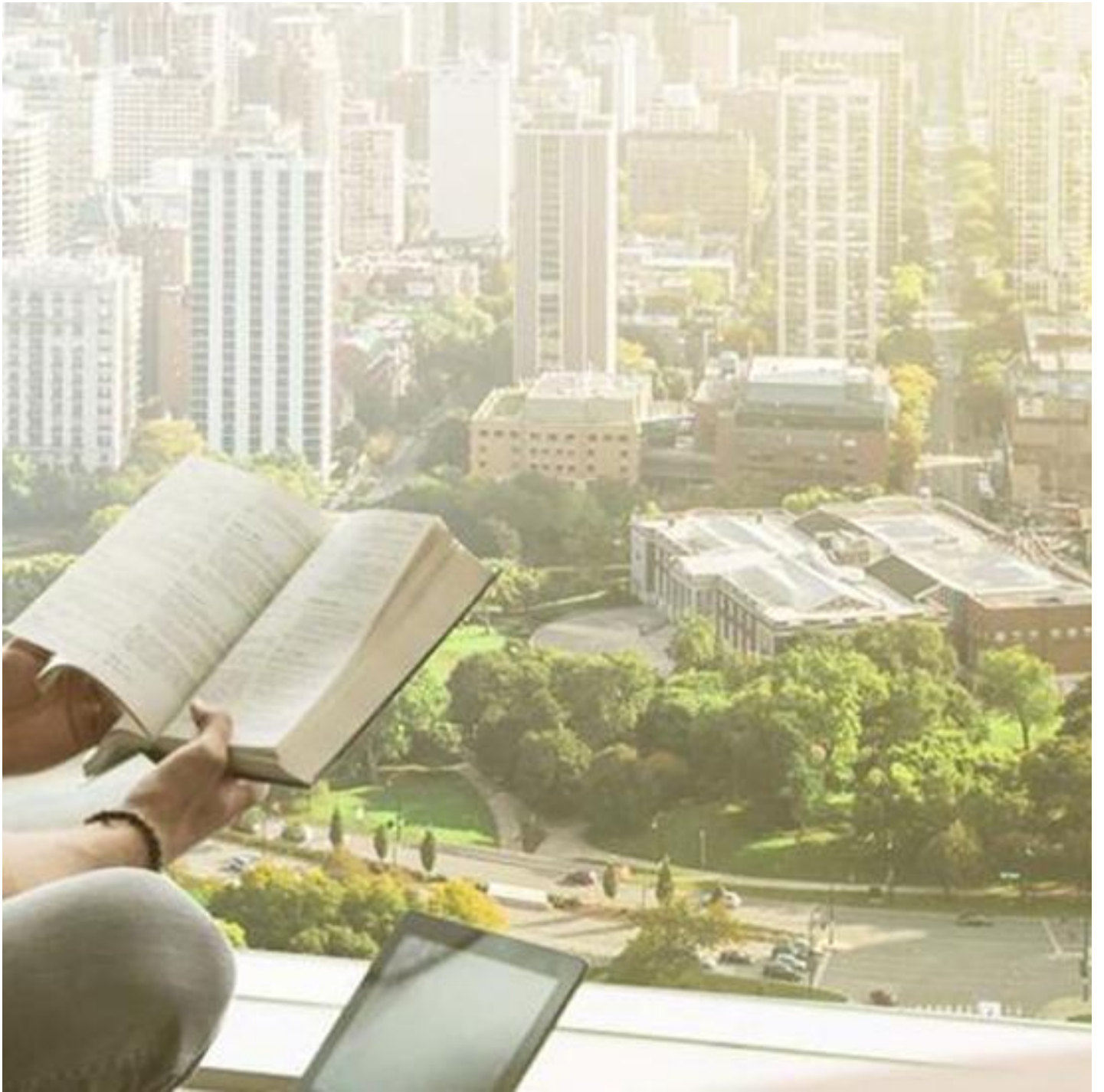
JE POŠETILÉ MYSLET SI, ŽE ELEKTRICKÁ ŽÁROVKA MŮŽE NAHRADIT ÚČINKY  
SLUNCE A ROZNÝCH OBDOBÍ. PŘÁVĚ PŘIROZENÉ SVĚTLO DÁVÁ  
ARCHITEKTONICKÝM PROSTORŮM AUTENTICITU.

Louis I. Kahn\*\*

\*\* Architektonické dílo Louise I. Kahna (1901-1974) je charakteristické odvahou a velmi  
důsledným pojetím kombinujícím kvalitu prostorových vztahů s historickými odkazy. Mezi jeho  
hlavní díla patří knihovna v Exeteru nebo budova Národního shromáždění v Dhaka.




ECLAZ



COOL-LITE SKN 183 a SKN 183 (II)

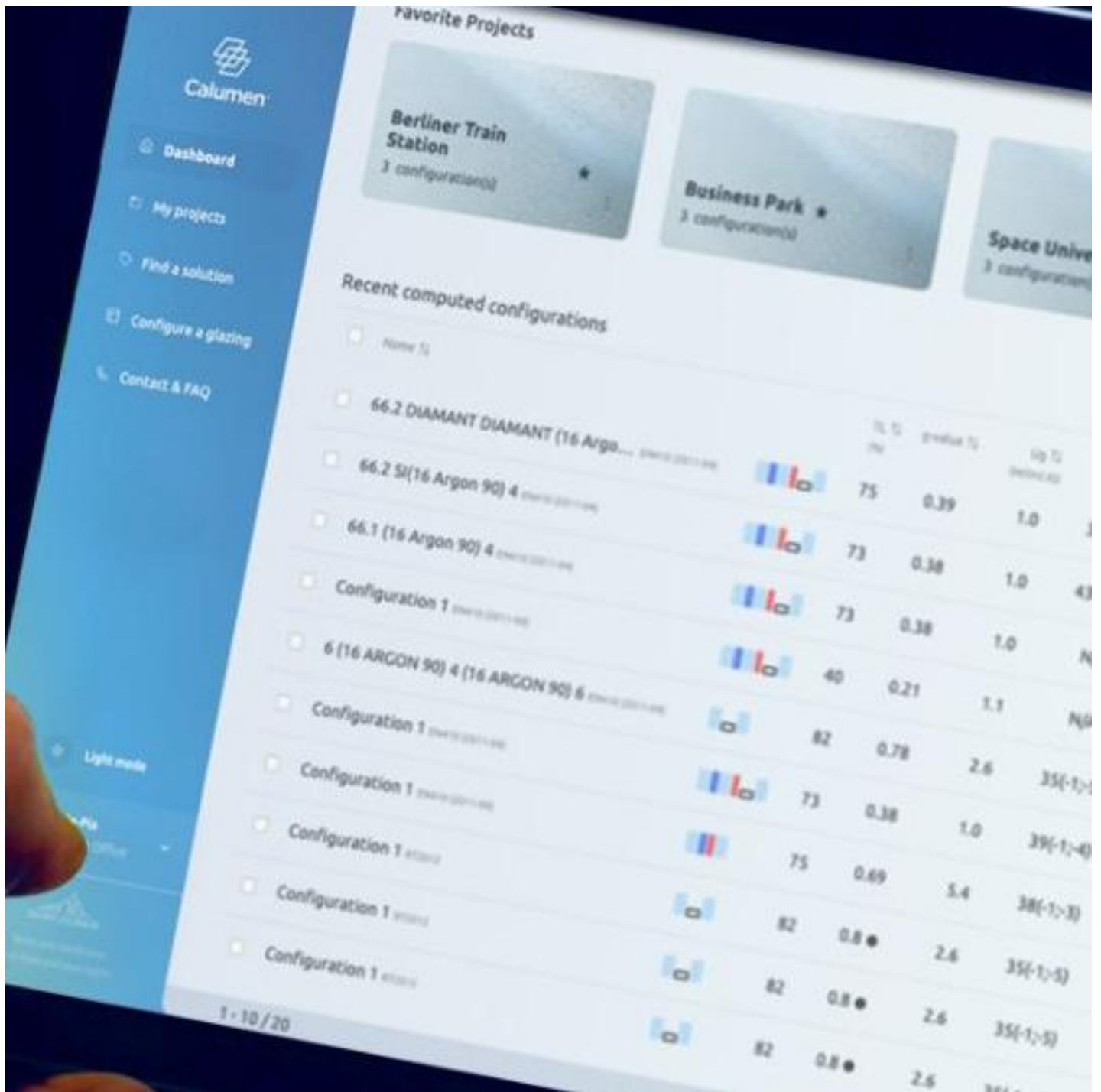


SGG DIAMANT®

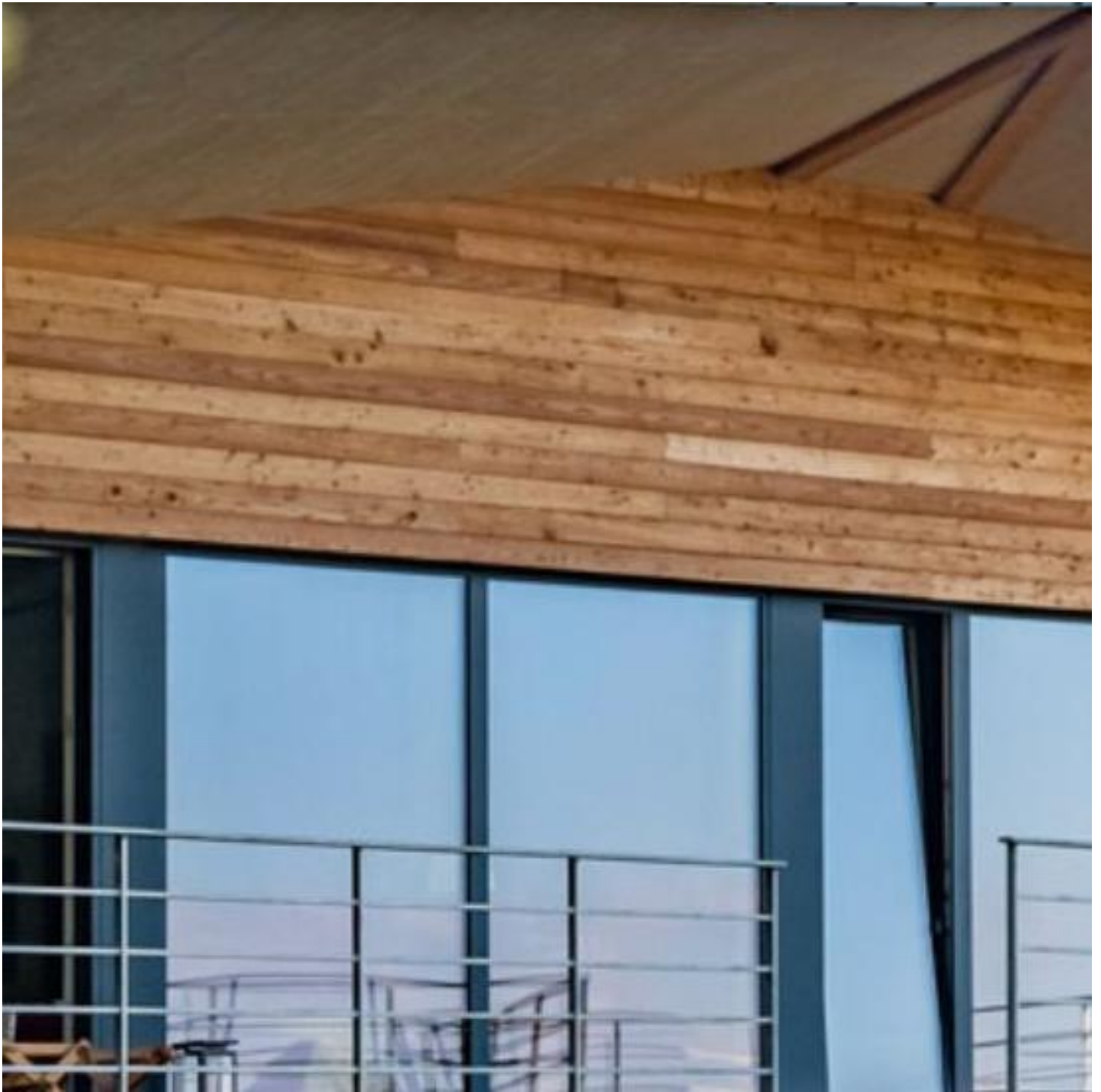




SGG COOL-LITE® XTREME



Calumen



Jaké parametry sledovat při výběru skla do oken



Sklo pro administrativní budovy