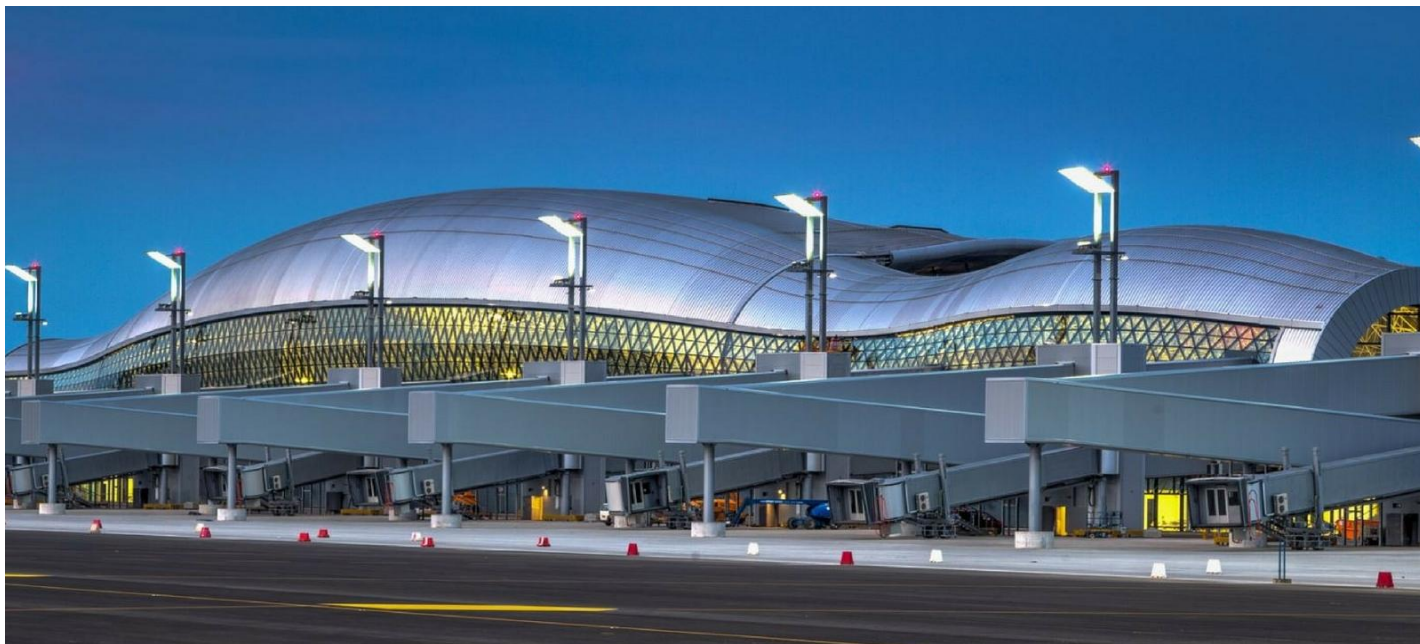


Mezinárodní letiště Záhřeb



Záhřeb, CHORVATSKO

Mezinárodní letiště Záhřeb

Letiště

PRODUKT: SGG LITEWALL ISO, COOL-LITE® SKN

Originální zvláštní fasáda s vysoce výkonným zasklením

Aby mohl Záhřeb plnit funkci vstupní brány do jihovýchodní Evropy, rozhodlo se **mezinárodní letiště v Záhřebu** zrealizovat svůj plán rozšíření a vybudovat nový letištní **terminál o ploše 65000m²**. Budova tohoto nového terminálu je osazena [skleněnou fasádou](#), díky které mohou pasažéři obdivovat při pohybu v terminálu krásy okolního prostředí.

Chorvatské **letiště Záhřeb**, které je situováno do předmostí Pleso, je hlavním mezinárodním letišťem země. Na počátku projektu nového terminálu byly dva dílčí záměry. Zaprvé muselo být letiště schopné odbavit ročně až **pět milionů pasažérů**. V následujících letech, po dalších plánovaných rozšířeních, dokonce osm milionů pasažérů ročně. Jen pro srovnání - před realizací projektu to byly dva miliony pasažérů ročně. Zadruhé se díky nejnovější infrastruktuře a soudobému designu mělo toto letiště stát novým **symbolem tohoto regionu** a podpořit turismus a tím i ekonomický růst celé země. Projekt ovšem představoval výzvu, neboť s velkým příslibem je v případě tohoto letiště spojena také velká odpovědnost. Nejenže má takové letiště přispět k posílení chorvatské ekonomiky, neboť bude představovat **vstupní bránu** do okolního světa a podpořit tak

turismus v zemi, ale současně se bude jednat o nejvýšší projekt v oblasti infrastruktury, který zde byl v posledních deseti letech realizován. Po těchto letech stavebních prací se v druhé **polovině března 2017** nový terminál letiště v Záhřebu slavnostně otevřel veřejnosti. Výstavba byla naplánována ve dvou fázích. Nejprve měla být vystavěna čtyřpodlažní budova o **ploše 65000m²**, ve které budou dvě podlaží sloužit k přiletům a dvě k odletům. Hlavní obdélníková část byla rozšířena o dvě asymetrická ramena, kdy západní část slouží pro mezinárodní lety a východní pro vnitrostátní lety. Druhá fáze realizace zahrnovala ocelovou konstrukci nad betonovou stavbou. Tato **ocelová konstrukce** měla být kombinací střechy nad hlavní částí a rameny, a zahrnovala také severní fasádu. Jižní, východní a západní fasáda byla navržena s plochou hliníkovou střešou a stavebním zasklením. Podíváte-li se na střešou pozorněji, zjistíte, že i střecha je částečně prosklená. A co se týče neobvykle **zvláštního tvaru střechy**, ten byl architekty navržen tak, aby připomínal okolní hory.

Galerie



Mezinárodní letiště Záhřeb, Chorvátsko - COOL-LITE® SKN



Mezinárodní letiště Záhřeb, Chorvátsko - sklenená fasáda



Mezinárodní letiště Záhřeb, Chorvátsko - skla Saint-Gobain



Mezinárodní letiště Záhřeb, Chorvátsko - SGG LITEWALL ISO

Použitý produkt

Nový terminál byl navržen s vysoce propustným zasklením z naší produktové řady skel **COOL-LITE® SKN**, která jsou známá také pro svou schopnost účinně regulovat sluneční záření. Produktovou řadu **COOL-LITE® SKN** vlastně tvoří převážně skla [efektivně regulující sluneční záření](#), která nabízejí špičkový výkon a přitom si zachovávají **neutrální vzhled**. V tomto případě byla skla použita ke zlepšení vnitřního prostředí budovy, konkrétně ke **snížení přehřívání** a také k eliminování nutnosti nákladné klimatizace. Součástí bylo třeba snížit **nadměrné tepelné ztráty**. Díky síti výrobních závodů Glassolutions jsme mohli architektům nabídnout také systém [izolačních skel](#) LITE-WALL IGU pro výtahy. Architekti tak mohli celou stavbu navrhnout s minimem viditelných spojů a zachovat tím maximální transparentnost. Společnost **Saint-Gobain**, která je jedním z předních aktérů v oblasti udržitelného bydlení, přijala s potěšením informaci, že tento projekt dodržel v rámci všech stavebních postupů a prací principy udržitelnosti, přičemž bude usilovat o získání certifikace LEED

Podrobnosti projektu

Datum & místo

2017, Chorvatsko

Fotograf

Josip Škof

architekt

Velimir Neidhardt a Branko Kincl

Realizace projektu

Chorvatská stavební společnost IGH



SGG COOL-LITE®



SGG COOL-LITE® SKN